

Aziende & Territorio In una società globale, in qualunque settore, è determinante affrontare il mercato con professionalità e competenza

La Campania punta su specializzazione e qualità

Dalla formazione alla consulenza tutti i servizi sono "tailor made", cuciti sulle esigenze del cliente

Aversana Petroli



Deposito di Casal di Principe

Formare professionalità e valorizzare l'eccellenza è l'obiettivo che **Virvelle** persegue da sempre, con un'offerta che negli anni si è arricchita di servizi HR quali: assessment, definizione modelli di competenze, creazione di piani di sviluppo competenza (PISC) e incentive. Unico nel suo genere il servizio formativo sul "passaggio generazionale", che consente alle nuove generazioni di prendere saldamente le redini dell'azienda di famiglia. Ogni azione formativa si trasforma in un'esperienza attraverso tecniche che valorizzano l'esperienza, senza escludere il trasferimento di nozioni. Unica anche la piattaforma Virvelle dedicata al coworking, stile di lavoro basato sulla condivisione di valori, spazi e conoscenze. Qualsiasi siano gli obiettivi da perseguire nel coworking Virvelle ci sono gli spazi, i servizi e un'intera community pronta a offrire supporto e valide collaborazioni. Il tutto mantenendo autonomia e flessibilità, per uno scambio di idee, progetti e competenze che facilita l'aggregazione di opportunità. www.virvelle.com e www.coworking.virvelle.com

La realtà "Virvelle"

Formare professionalità e valorizzare l'eccellenza è l'obiettivo che **Virvelle** persegue da sempre, con un'offerta che negli anni si è arricchita di servizi HR quali: assessment, definizione modelli di competenze, creazione di piani di sviluppo competenza (PISC) e incentive. Unico nel suo genere il servizio formativo sul "passaggio generazionale", che consente alle nuove generazioni di prendere saldamente le redini dell'azienda di famiglia. Ogni azione formativa si trasforma in un'esperienza attraverso tecniche che valorizzano l'esperienza, senza escludere il trasferimento di nozioni. Unica anche la piattaforma Virvelle dedicata al coworking, stile di lavoro basato sulla condivisione di valori, spazi e conoscenze. Qualsiasi siano gli obiettivi da perseguire nel coworking Virvelle ci sono gli spazi, i servizi e un'intera community pronta a offrire supporto e valide collaborazioni. Il tutto mantenendo autonomia e flessibilità, per uno scambio di idee, progetti e competenze che facilita l'aggregazione di opportunità. www.virvelle.com e www.coworking.virvelle.com



F. Serravalle e M. Vitolo

L'eccellenza Tecla



J. Ricciardelli partner di Tecla

Tecla Consulting è una società di consulenza nata dal desiderio dei soci fondatori di investire conoscenze, idee e passione nello sviluppo del miglioramento continuo presso aziende di qualsiasi settore. «Aiutiamo i nostri clienti, italiani ed esteri, dalle PMI alle multinazionali, a trovare la strada verso l'eccellenza operativa», spiegano i fondatori e partners Joseph Ricciardelli e Laura Fiorillo. «Seguiamo aziende in più di 40 paesi in 4 continenti. Il nostro team ha sviluppato esperienze e collaborazioni con Istituti e Società di consulenza di fama internazionale su TPM, World Class Manufacturing, Lean Manufacturing, Lean Construction, Lean Leadership, Personal Development e Consulenza al Recruiting. L'approccio si adatta sempre alle esigenze dei clienti, assieme ai quali valutiamo la situazione e definiamo programmi di intervento con metodologie e strumenti adatti alle dimensioni, necessità e richieste del cliente. Affianchiamo le persone e i team ad ogni livello dell'organizzazione con uno stile di coaching, sviluppandone l'autonomia. Sono trascorsi dieci anni, ma per noi è solo l'inizio».

Aristea, qualità e rispetto dell'ambiente

Nata dall'impegno di un gruppo di imprenditori campani, dal 1985 **Aristea SpA** ha conquistato importanti fette di mercato nazionale e dell'export investendo molto in tecnologia e know how di processo. Oggi, presente su due aree industriali della provincia di Salerno con tre Divisioni produttive, l'Aristea è leader in Italia nella produzione di stoviglie monouso in plastica. Tanta anche l'attenzione ai temi "green" con la produzione, partita già da anni, di una gamma di prodotti eco-sostenibili con plastica di riciclo da post consumo (R-PET). L'Aristea ha ottenuto così nel 2012 il marchio di conformità ecologica denominato "Plastica Seconda Vita Food Contact" (PSV-fc) che si fonda su uno schema di certificazione basato sul Decreto 8 maggio 2003, n. 203, e della circolare applicativa del Ministero dell'Ambiente del 4 agosto 2004 e, per le sole materie prime, sulla serie di norme UNI 10667. Questo certifica che Aristea garantisce l'identificazione, la rintracciabilità e il contenuto percentuale di materie plastiche riciclate provenienti sia da post-consumo che da scarti



ARISTEA

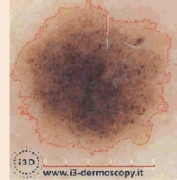
Aristea Spa - Produzione stoviglie monouso in plastica

pre-consumo, nonché la sicurezza del prodotto destinato al contatto alimentare. I prodotti contenenti R-PET sono infatti formati da uno strato centrale di spessore maggiore che è un mix di PET riciclato proveniente dalla raccolta differenziata di plastica da post-consumo (R-PET) e vergine. Il prodotto è sottoposto a test di laboratorio eseguiti dal Dipartimento di Chimica dell'Università degli Studi di Salerno, che ne certificano la conformità di legge e la sicurezza d'uso. L'Aristea propone al mercato due brand

dell'R-PET, "NATURIA" e "FIESTA R-PET", che includono bicchieri, piatti, coppette dessert ed insalatere, trasparenti e colorati. I prodotti Aristea rispondono ai più alti requisiti di sicurezza previsti dalla normativa europea e nazionale in materia di prodotti destinati al contatto con gli alimenti. Qualità e continuo impegno nell'innovazione tecnologica, alti standard di efficienza ed eco-sostenibilità dei processi produttivi sono alla base di un successo che cresce di anno in anno.

Battere il melanoma

Si chiama «I-Dermoscopy» (Internet Imaging Innovation-Dermoscopy) l'App sviluppata da **Hippocratica Imaging srl**, spin off dell'Università degli Studi di Salerno, sulla base dei risultati di dieci anni di ricerca accademica dei suoi fondatori. L'aspetto innovativo dell'App è rappresentato dall'essere un vero e proprio strumento di supporto diagnostico nella lotta al melanoma cutaneo. I-Dermoscopy sfrutta infatti le possibilità di divulgazione di contenuti offerte dal web per mettere a disposizione dei medici le enormi potenzialità del software di elaborazione delle immagini. Come? Nell'analisi di lesioni cutanee pigmentate l'App consente al medico di ricevere in tempo reale una seconda opinione generata dall'elaborazione automatica di immagini dermoscopiche basata sul metodo diagnostico "7-Point Check List". Attraverso la sua App, Hippocratica Imaging vuole quindi riscrivere le regole della dermoscopia, puntando sul connubio tra la multidisciplinarietà ed il networking professionale. Info: www.i3-dermoscopy.it



Hippocratica Imagine Srl

Arriva il car outlet



Gruppo Farina

Sbarca a Napoli, in via Antiniana, l'innovativo "car outlet" del **Gruppo Farina**, leader dell'automotive in Campania da oltre 40anni. Il concetto è quello classico dell'outlet, con un parco auto di oltre 300 veicoli in stock, tra i quali anche auto aziendali e km0, usato, veicoli commerciali e utilitarie. E poi le versioni premium e i modelli commerciali allestiti. Da Renault a Dacia, passando per Opel, Suzuki, Ford e molti altri, i modelli proposti nel nuovissimo outlet di via Antiniana sono ovviamente tutti di qualità garantita. Del resto il Gruppo Farina, attivo tra Napoli, Caserta e Benevento, ha da sempre puntato sulla qualità assoluta. Così, ogni vettura venduta nel car outlet viene sottoposta ad un meticoloso protocollo imposto dalle casa automobilistiche oltre che ai controlli e alle procedure eseguito direttamente dallo staff operativo in sede. Occasione da non perdere, per celebrare questa nuova apertura tutto l'usato potrà essere finanziato a tasso zero. L'appuntamento è in via Antiniana dalle 9 alle 13 e dalle 15.00 alle 19.30

Formazione "4.0"

Le tecnologie più avanzate e una didattica di altissima qualità; si basa essenzialmente su questi presupposti il successo di **Jobiz Formazione**, ente accreditato della Regione Campania, che ha implementato una piattaforma digitale proprietaria "web oriented" e "multidevice". KMS-Knowledge Maintenance System è un application service provider attraverso il quale il committente può monitorare tutte le informazioni tipiche di una Corporate Academy: learning process, teaching, tracking ed evaluation/forecast. Negli anni la Jobiz ha maturato esperienza in molti settori chiave, arrivando oggi a garantire una formazione di qualità in moltissimi ambiti: dalla formazione industriale all'operation e maintenance, passando per ICT, human skills, safety e security, sanità, lingue straniere. E ancora, master e alta formazione in ambito di sostenibilità ambientale ed energia con rilascio dei CFP da parte del CNR per gli ingegneri e CNAPPC per gli architetti. Un mondo da scoprire attraverso i portali www.jobizformazione.com e www.jobizformazione.com.



Jobiz Formazione